

320D2 GC

รถขุดไฮดรอลิก



เครื่องยนต์

รุ่นเครื่องยนต์	Cat® C4.4 ACERT™	
กำลังเครื่องยนต์ (ISO 14396)	93 kW	125 hp
กำลังสุทธิ (SAE J1349/ISO 9249)	85 kW	114 hp

น้ำหนัก

น้ำหนักการใช้งานต่ำสุด	20,100 กก.	44,300 ปอนด์
น้ำหนักการใช้งานสูงสุด	20,800 กก.	45,900 ปอนด์

ข้อมูลจำเพาะของรถขุดไฮดรอลิก 320D2 GC

เครื่องยนต์

รุ่นเครื่องยนต์	C4.4 ACERT	
กำลังเครื่องยนต์ – ISO 14396	93 kW	125 hp
กำลังสุทธิ – SAE J1349/ISO 9249	85 kW	114 hp
ความเร็วรอบเครื่องยนต์	2,200 รอบต่อนาที	
ขนาด	105 มม.	4.13 นิ้ว
ช่วงชัก	127 มม.	5.00 นิ้ว
ปริมาตร	4.4 ล.	269 นิ้ว ³

- 320D2 GC ตรงตามมาตรฐานการปล่อยไอเสียเทียบเท่า U.S. EPA Tier 3/EU Stage IIIA และ China III Nonroad
- ไม่จำเป็นต้องมีการลดอัตรากำลังของเครื่องยนต์ที่ระดับความสูงต่ำกว่า 4,000 ม. (13,120 ฟุต)
- กำลังสุทธิที่โฆษณาคือกำลังที่มีในเพลย์วอลล์เมื่อเครื่องยนต์มีการติดตั้งพัดลม เครื่องฟอกอากาศ หม้อลดเสียง และอัลเทอร์เนเตอร์
- อัตราที่ 2,200 รอบต่อนาที

น้ำหนัก

น้ำหนักการใช้งานสูงสุด*	20,800 กก.	45,900 ปอนด์
น้ำหนักการใช้งานต่ำสุด**	20,100 กก.	44,300 ปอนด์
*รีซบูม R5.7 (18'8"), รีซสติก R2.9B1 (9'6"), umping GD 1.00 ม. ³ (1.3 หลา ³) และดินตะขบ 790 มม. (31")		
**รีซบูม R5.7 (18'8"), รีซสติก R2.9B1 (9'6"), umping UD 0.9 ม. ³ (1.17 หลา ³) และดินตะขบ 600 มม. (24")		

สายพานดินตะขบ

จำนวนดินตะขบแต่ละด้าน	45 ชั้น
จำนวนโรลเลอร์สายพานดินตะขบแต่ละด้าน	7 ชั้น
จำนวนโรลเลอร์ตัวส่งแต่ละด้าน	2 ชั้น

กลไกสวิง

ความเร็วสวิง	11.9 รอบต่อนาที
แรงบิดสวิง	61.8 กิโลนิวตัน.ม. 45,581 ปอนด์-แรง-ฟุต

การขับ

ความสามารถไต่ทางลาดชันสูงสุด	30°/70%
ความเร็วการเคลื่อนที่สูงสุด	
สูง	5.8 กม./ชม. 3.6 ไมล์ต่อชั่วโมง
ต่ำ	3.6 กม./ชม. 2.2 ไมล์ต่อชั่วโมง
แรงดึงเหล็กต่อฟ่วงสูงสุด	206 กิโลนิวตัน 46,311 ปอนด์

ระบบไฮดรอลิก

ระบบหลัก – การไหลสูงสุด (รวม)	428 ล./นาที	113.1 แกลลอน/นาที
แรงดันสูงสุด	35 MPa	5,076 psi
แรงดันสูงสุด – สวิง	25 MPa	3,626 psi
ระบบนำร่อง – การไหลสูงสุด (รวม)	23.1 ล./นาที	6.1 แกลลอน/นาที
ระบบนำร่อง – แรงดันสูงสุด	3,900 kPa	566 psi
กระบอกสูบบูม – ขนาด	120 มม.	4.7 นิ้ว
กระบอกสูบบูม – ช่วงชัก	1,260 มม.	49.6 นิ้ว
กระบอกสูบสติก – ขนาด	140 มม.	5.5 นิ้ว
กระบอกสูบสติก – ช่วงชัก	1,504 มม.	59.2 นิ้ว
กระบอกสูบumping – ขนาด	120 มม.	4.7 นิ้ว
กระบอกสูบumping – ช่วงชัก	1,104 มม.	43.5 นิ้ว

ความจุในการเติมเพื่อซ่อมบำรุง

ความจุถังน้ำมันเชื้อเพลิง	410 ล.	108.3 แกลลอน
ระบบระบายความร้อน	25 ล.	6.6 แกลลอน
น้ำมันเครื่อง	16 ล.	4.2 แกลลอน
แกนสวิง	8 ล.	2.1 แกลลอน
ชุดเฟืองท้าย	8 ล.	2.1 แกลลอน
น้ำมันระบบไฮดรอลิก (รวมทั้ง)	260 ล.	68.7 แกลลอน
น้ำมันถังไฮดรอลิก	138 ล.	36.5 แกลลอน

ประสิทธิภาพของเสียง

ISO 6395 (ระดับพลังงานเสียงภายนอก)	101 dB(A)
ISO 6396 (ระดับแรงดันเสียงภายใน)	69 dB(A)

- เมื่อติดตั้งและบำรุงรักษาอย่างเหมาะสม ห้องควบคุมของ Caterpillar เมื่อทดสอบโดยปิดประตูและหน้าต่างตาม ANSI/SAE J1166 OCT98 ตรงตามข้อกำหนด OSHA และ MSHA สำหรับขีดจำกัดการได้รับเสียงของผู้ควบคุมตามที่ใช้นั่งคัมเมื่อทำการผลิต
- อาจจำเป็นต้องใช้อุปกรณ์ป้องกันเสียงเมื่อทำงานในสถานี่ควบคุมและห้องควบคุมแบบเปิด (เมื่อไม่ได้บำรุงรักษาอย่างเหมาะสมหรือเปิดประตู/หน้าต่าง) เป็นเวลานานหรือในสภาวะแวดล้อมที่มีเสียงดังมาก

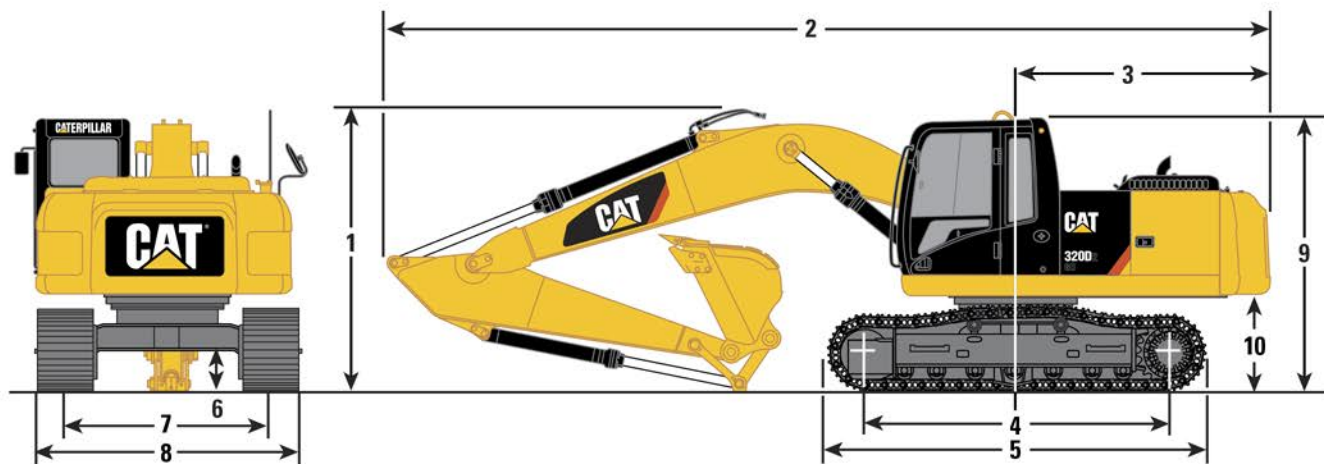
มาตรฐาน

เบรก	SAE J1026/APR90
ห้องควบคุม/FOGS	SAE J1356 FEB88 ISO 10262

ข้อมูลจำเพาะของรถขุดไฮดรอลิก 320D2 GC

ขนาด

ขนาดทั้งหมดเป็นค่าโดยประมาณ



ตัวเลือกบูม	รีซบูม*	รีซบูม*
	5.7 ม. (18'8")	5.7 ม. (18'8")
ตัวเลือกสติก	R2.9B1 (9'6")	R2.5B1 (8'2")
1 ความสูงในการขนส่ง**	3,030 มม. (9'11")	3,050 มม. (10'0")
2 ความยาวในการขนส่ง	9,460 มม. (31'0")	9,460 มม. (31'0")
3 ระยะการหมุนท้าย	2,750 มม. (9'0")	2,750 มม. (9'0")
4 ความยาวถึงศูนย์กลางของโรลเลอร์	3,270 มม. (10'9")	3,270 มม. (10'9")
5 ความยาวสายพานตีนตะขาบ	4,080 มม. (13'5")	4,080 มม. (13'5")
6 ระยะห่างจากพื้น***	450 มม. (1'6")	450 มม. (1'6")
7 ระยะจากกลางสายพาน		
ช่วงล่างมาตรฐาน (ขนส่ง)	2,200 มม. (7'3")	2,200 มม. (7'3")
8 ความกว้างในการขนส่ง		
ช่วงล่างมาตรฐาน		
ตีนตะขาบ 600 มม. (24")	2,800 มม. (9'2")	2,800 มม. (9'2")
ตีนตะขาบ 790 มม. (31")	2,990 มม. (9'10")	2,990 มม. (9'10")
9 ความสูงห้องควบคุม***	2,950 มม. (9'8")	2,950 มม. (9'8")
10 ระยะห่างน้ำหนักถ่วง***	1,020 มม. (3'4")	1,020 มม. (3'4")
ประเภทปิ้งกี้	UD	UD
ความจุปิ้งกี้	0.90 ม. ³ (1.17 หลา ³)	0.90 ม. ³ (1.17 หลา ³)
รัศมีปลัยปิ้งกี้	1,488 มม. (4'10")	1,488 มม. (4'10")

*พร้อมปิ้งกี้ UD 0.90 ม.³ (1.17 หลา³)

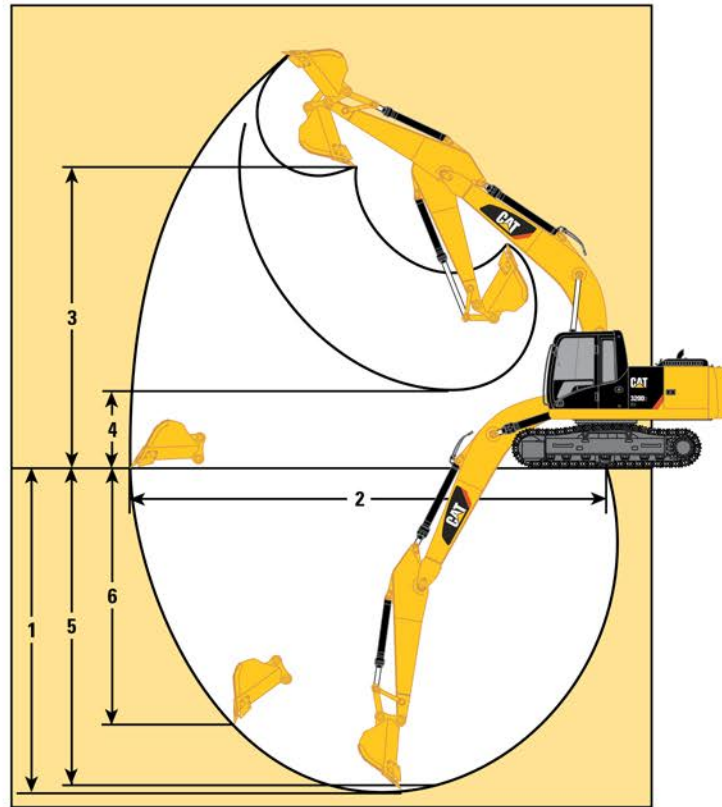
**รวมความสูงของฐานรองตีนตะขาบ

***ไม่รวมความสูงของฐานรองตีนตะขาบ

ข้อมูลจำเพาะของรถขุดไฮดรอลิก 320D2 GC

ช่วงการทำงาน

ขนาดทั้งหมดเป็นค่าโดยประมาณ



ภูมิภาค	จีน/เอเชีย	AME/CIS/ADSD-S	
ตัวเลือกบูม	รีชบูม 5.7 ม. (18'8")	รีชบูม 5.7 ม. (18'8")	รีชบูม 5.7 ม. (18'8")
ตัวเลือกสติก	R2.9B1 (9'6")	R2.9B1 (9'6")	R2.5B1 (8'2")
ประเภทปู้งก์/ความจุ	UD 0.9 ม. ³ (1.17 ทล.) ³	GD 1.0 ม. ³ (1.3 ทล.) ³	GD 1.0 ม. ³ (1.3 ทล.) ³
1 ความลึกในการขุดสูงสุด	6,640 มม. (21'9")	6,730 มม. (22'1")	6,310 มม. (20'8")
2 ระยะขุดสูงสุดที่ระดับพื้น	9,780 มม. (32'1")	9,870 มม. (32'5")	9,470 มม. (31'1")
3 ความสูงในการไหลตสูงสุด	6,570 มม. (21'7")	6,490 มม. (21'4")	6,290 มม. (20'8")
4 ความสูงในการไหลตต่ำสุด	2,250 มม. (7'5")	2,170 มม. (7'1")	2,590 มม. (8'6")
5 การตัดลึกสูงสุดสำหรับระดับกันราว 2,240 ม. (8 ฟุต)	6,470 มม. (21'3")	6,560 มม. (21'6")	5,960 มม. (19'7")
6 ความลึกในการขุดของผนังแนวตั้งสูงสุด	6,010 มม. (19'9")	5,750 มม. (18'10")	5,350 มม. (17'7")
แรงขุดของปู้งก์ (SAE)	132 กิโลนิวตัน (29,700 ปอนด์แรง)	124 กิโลนิวตัน (27,900 ปอนด์แรง)	124 กิโลนิวตัน (27,900 ปอนด์แรง)
แรงขุดของปู้งก์ (ISO)	147 กิโลนิวตัน (33,000 ปอนด์แรง)	140 กิโลนิวตัน (31,500 ปอนด์แรง)	140 กิโลนิวตัน (31,500 ปอนด์แรง)
แรงขุดของสติก (SAE)	105 กิโลนิวตัน (23,600 ปอนด์แรง)	104 กิโลนิวตัน (23,400 ปอนด์แรง)	114 กิโลนิวตัน (25,600 ปอนด์แรง)
แรงขุดของสติก (ISO)	108 กิโลนิวตัน (24,300 ปอนด์แรง)	107 กิโลนิวตัน (24,100 ปอนด์แรง)	118 กิโลนิวตัน (26,500 ปอนด์แรง)

น้ำหนักการใช้งานและแรงดันระดับพื้น

	ดินตะขาสามสัน 790 มม. (31")		ดินตะขาสามสัน 600 มม. (24")	
	น้ำหนัก	แรงดันระดับพื้น	น้ำหนัก	แรงดันระดับพื้น
รีซบูม - 5.7 ม. (18'8")				
สติก R2.9 (9'6"), รั้งที่ UD 0.9 ม. ³ (1.17 หลา ³)	20,700 กก. (45,600 ปอนด์)	36.2 kPa (5.2 psi)	20,100 กก. (44,300 ปอนด์)	46.3 kPa (6.7 psi)
สติก R2.9 (9'6"), รั้งที่ GD 1.0 ม. ³ (1.3 หลา ³)	20,800 กก. (45,900 ปอนด์)	36.4 kPa (5.3 psi)	20,200 กก. (44,500 ปอนด์)	46.5 kPa (6.7 psi)
สติก R2.5 (8'2"), รั้งที่ GD 1.0 ม. ³ (1.3 หลา ³)	20,700 กก. (45,600 ปอนด์)	36.2 kPa (5.2 psi)	20,100 กก. (44,300 ปอนด์)	46.3 kPa (6.7 psi)

น้ำหนักองค์ประกอบหลัก

เครื่องจักรพื้นฐาน (รวมกระบอกลูกสูบบูม, หมุด, ของเหลว, ผู้ควบคุม)	6,330 กก. (13,960 ปอนด์)
ช่วงล่างมาตรฐาน	4,180 กก. (9,220 ปอนด์)
น้ำหนักถ่วง	3,700 กก. (8,160 ปอนด์)
บูม (รวมสาย หมุด และกระบอกลูกสูบสติก)	
รีซบูม - 5.7 ม. (18'8")	1,660 กก. (3,660 ปอนด์)
สติก (รวมสาย หมุด กระบอกลูกสูบรั้ง และส่วนเชื่อมต่อรั้ง)	
R2.9B1 (9'6")	980 กก. (2,160 ปอนด์)
R2.5B1 (8'2")	960 กก. (2,120 ปอนด์)
ดินตะขาส (มาตรฐาน/ต่อสองข้าง)	
ดินตะขาสสามสัน 600 มม. (24")	2,460 กก. (5,420 ปอนด์)
ดินตะขาสสามสัน 790 มม. (31")	3,060 กก. (6,750 ปอนด์)
รั้ง (พร้อมหัวตัดด้านข้างและปลาย)	
UD 0.9 ม. ³ (1.17 หลา ³)	790 กก. (1,740 ปอนด์)
GD 1.00 ม. ³ (1.3 หลา ³)	850 กก. (1,870 ปอนด์)

เกณฑ์น้ำหนักการใช้งาน ISO 6016: เครื่องจักรพื้นฐานพร้อมด้านหน้า รั้ง น้ำมันเชื้อเพลิงเต็มถัง (และของเหลว), ผู้ควบคุม 75 กก. (165 ปอนด์) มาตรฐานนี้ไม่รวมอุปกรณ์เสริม